



POZOR, VÝLUKA!



DOPRAVA
ÚSTECKÉHO
KRAJE

Informace o mimořádných změnách na linkách DÚK

S PLATNOSTÍ OD:

12. 3. 2018

DO:

odvolání

Změna trasy linky 741 v úseku Pnětluky – Domoušice z důvodu omezení nosnosti propustku

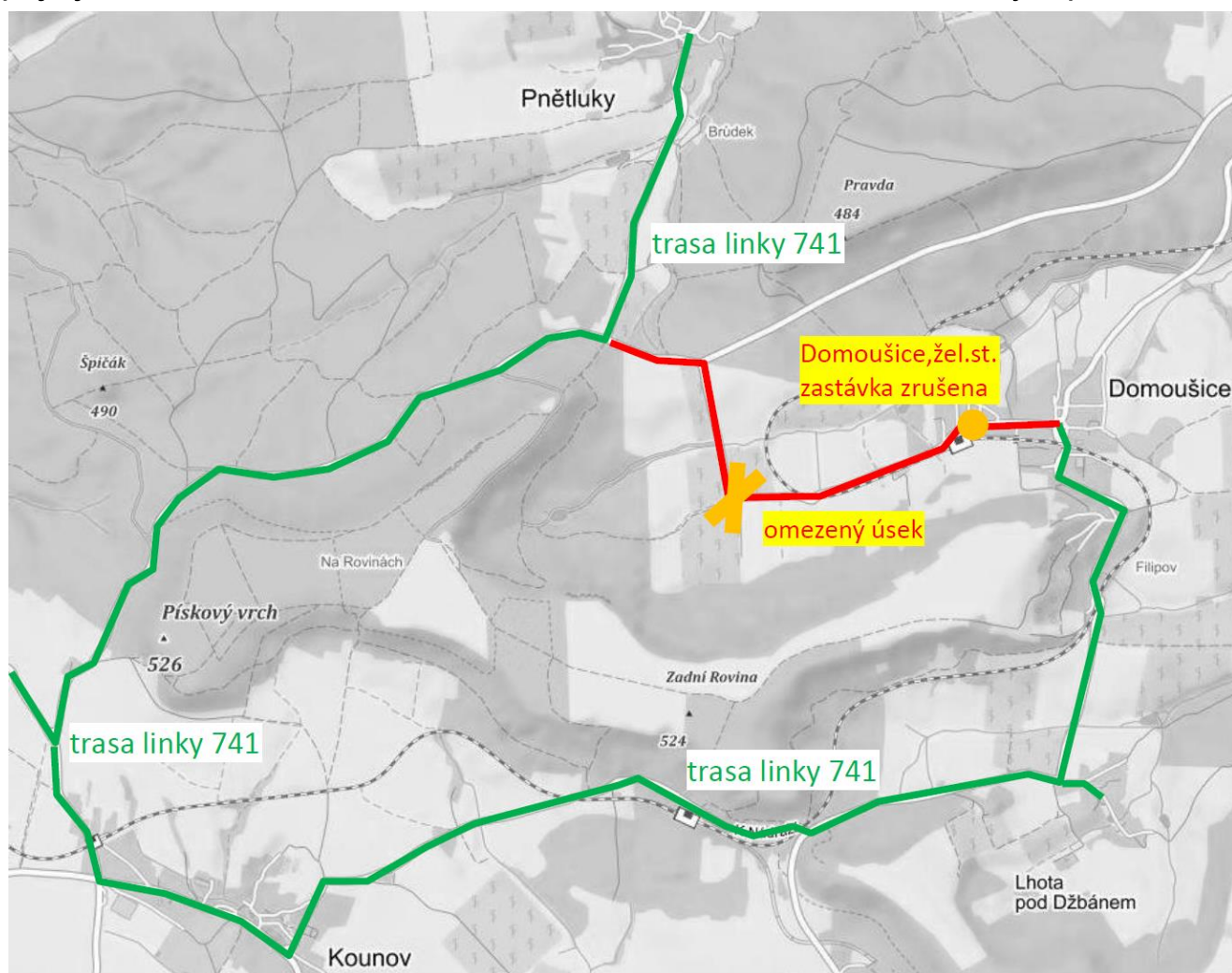
JSOU DOTČENY LINKY:

741

NÁHRADNÍ OPATŘENÍ:

Z důvodu havarijního stavu propustku na silnici mezi Pnětlukami a Domoušicemi dochází s okamžitou platností k uzavírce silnice pro vozidla nad 3,5 tuny. To platí také pro autobusovou dopravu.

Po dobu tohoto omezení je linka 741 v úseku Pnětluky – Domoušice vedena po objízdě přes Kounov. Zastávka Domoušice, „žel.st.“ je dočasně zrušena. U spojů jedoucích do Kounova, Domoušic a Pnětluk dochází k časovým posunům.



Omlouváme se za dočasně ztížené podmínky cestování.

Datum aktualizace: 7. 3. 2018